

# Informationsveranstaltung Teichstraße

Auf Einladung des Bezirksbürgermeisters  
Volker Spelthann, 15.06.2023, 19 Uhr  
Bezirksrathaus Ehrenfeld



# Wir sind...

Ingo Schwerdorf



Frank Rüsing



Tobias Bothe



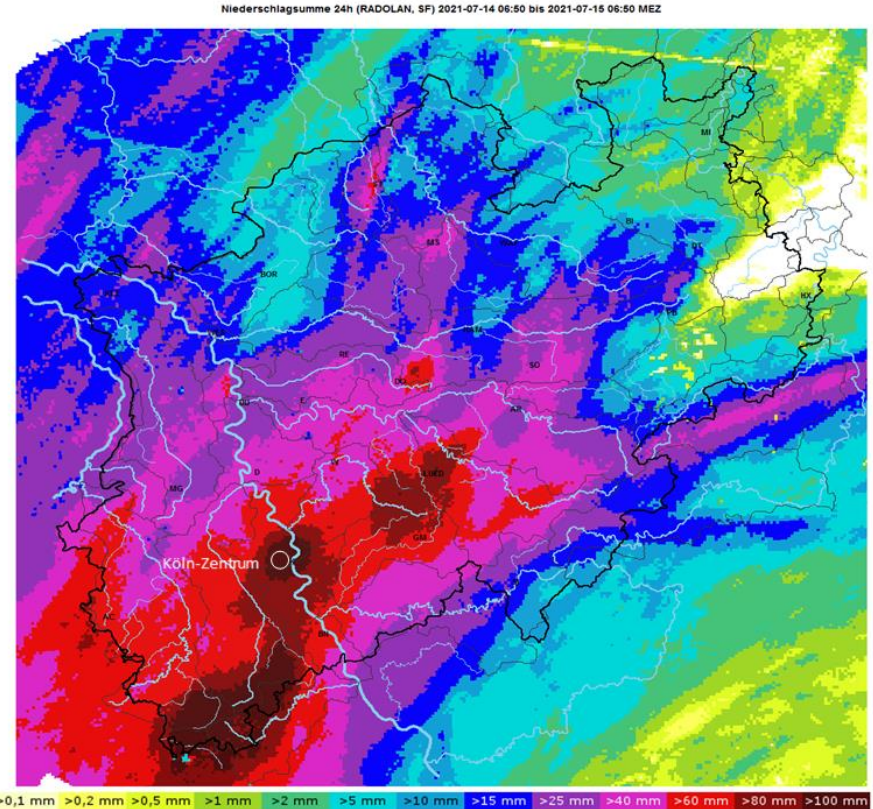
# Starkregen in Köln

14.07.2021

# Starkregen in Köln 14.07.2021

Hagen-Holthausen (Lennegebiet):	ca. 240 mm
Nachrodt-Wiblingwerde (Volmegebiet):	ca. 215 mm
MettmannPaul (Düssel-Gebiet):	ca. 160 mm
Blankenheim (Urft/Rur-Gebiet):	ca. 130 mm
Eicherscheid (Rur-Gebiet)	ca. 110 mm
Rurberg (Rur-Gebiet)	ca. 100 mm
Kalterherberg (Rur-Gebiet)	ca. 110 mm
Bornheim (für das Erft-Gebiet)	ca. 160 mm
Haus Forst (für das Erft-Gebiet)	ca. 120 mm
Esterbach (Kyll-Gebiet):	ca. 150 mm
Freilingen (Ahr-Gebiet):	ca. 130 mm
Köln-Stammheim	ca. 157 mm

Besonders extremes und außergewöhnliches Starkregenereignis.

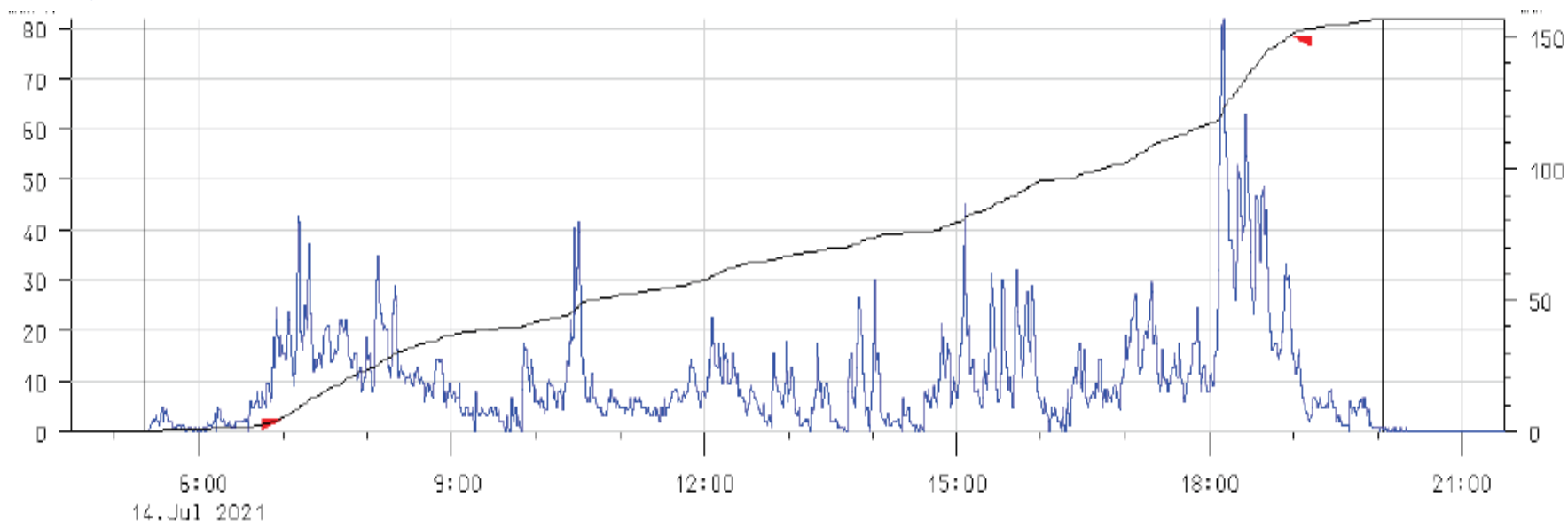


# Niederschlagsereignis 14.07.2021

Regenmenge  
in mm je Stunde

In-Stammheim: Niederschlag [mm/h], Summe = 156,5 mm (Original = 156,5 mm); lückenfrei  
In-Stammheim: Niederschlag, SL, [mm], lückenfrei

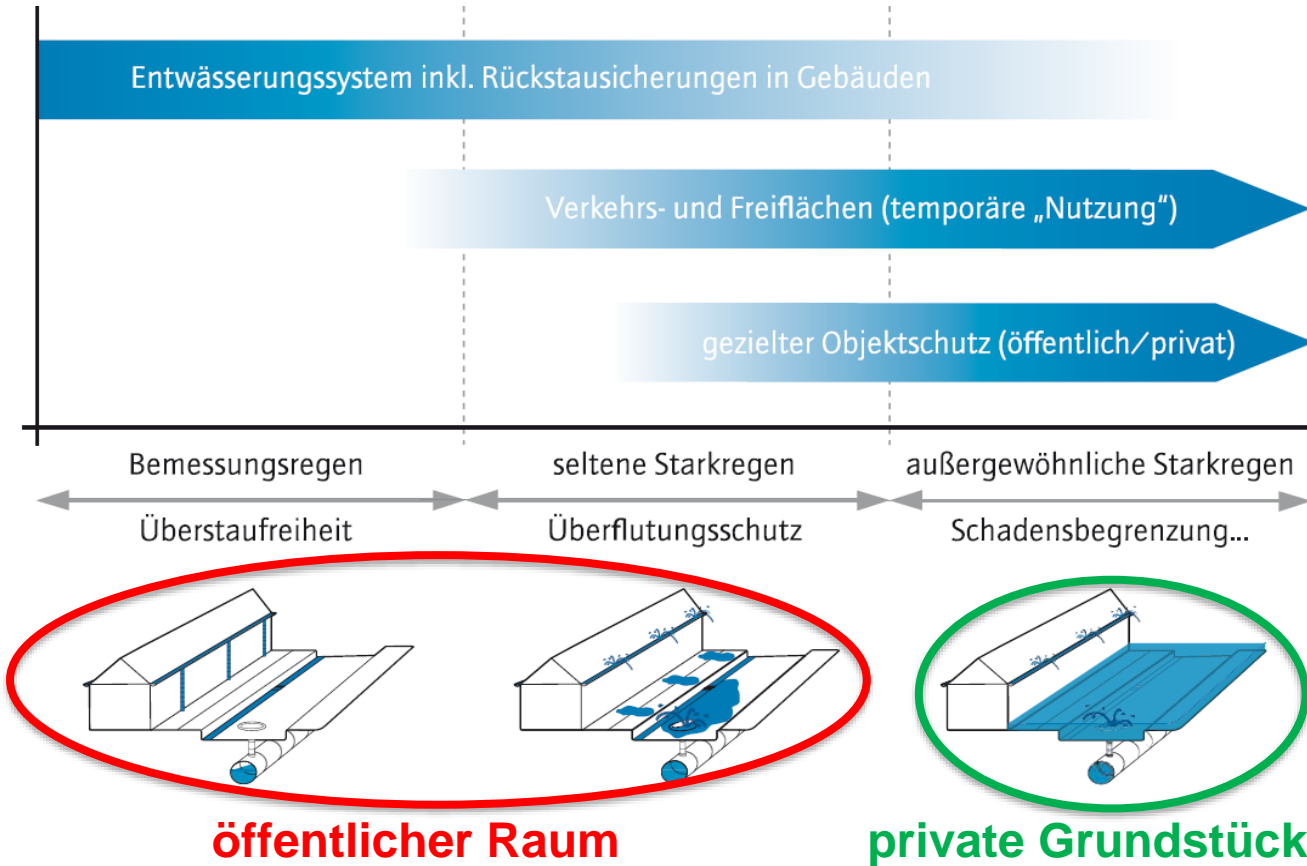
Regensumme  
in mm



# Starkregenvorsorge

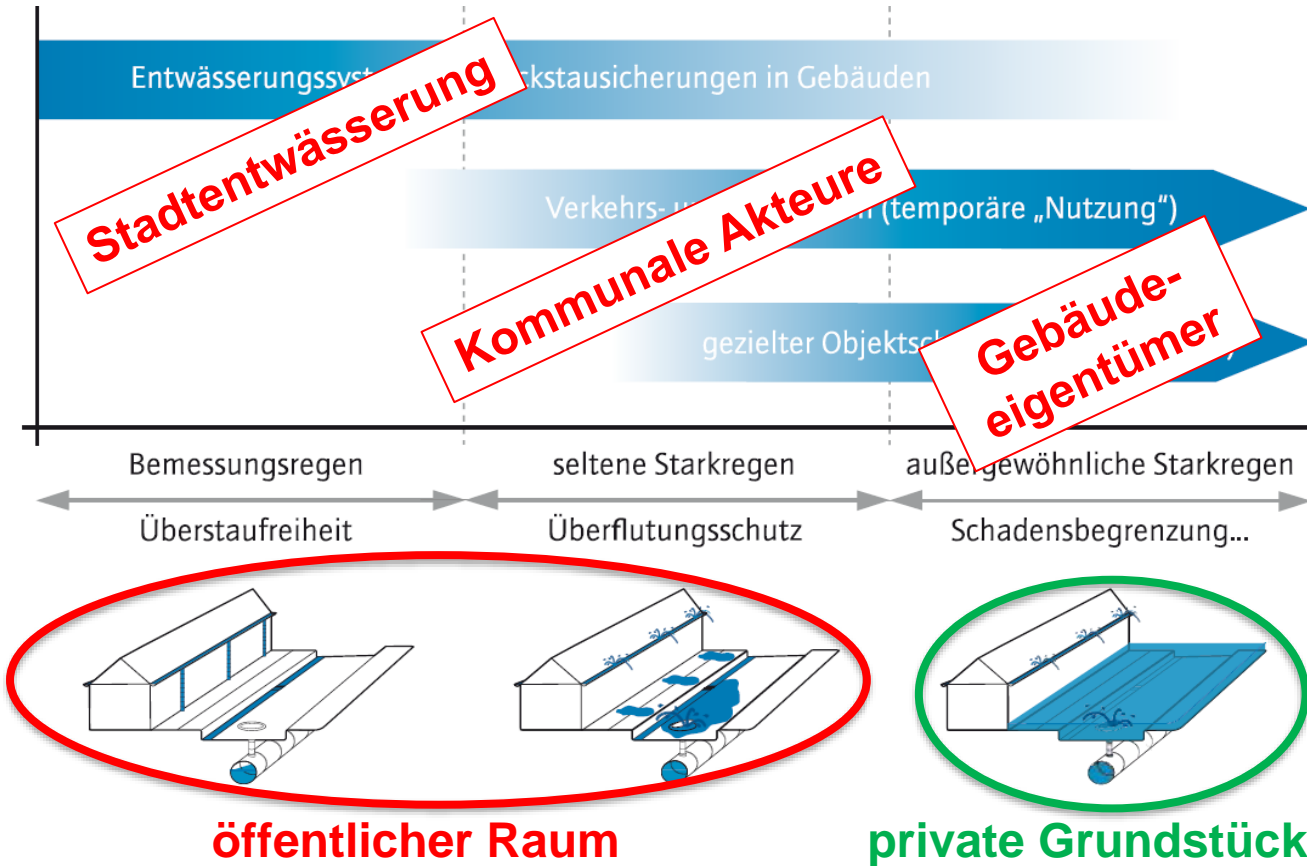


# Überflutungsvorsorge ist eine Gemeinschaftsaufgabe



**Einen 100%igen Schutz gibt es bei außergewöhnlichen Starkregen nicht. Ziel ist es dann, den Schaden zu begrenzen.**

# Starkregenvorsorge ist eine Gemeinschaftsaufgabe



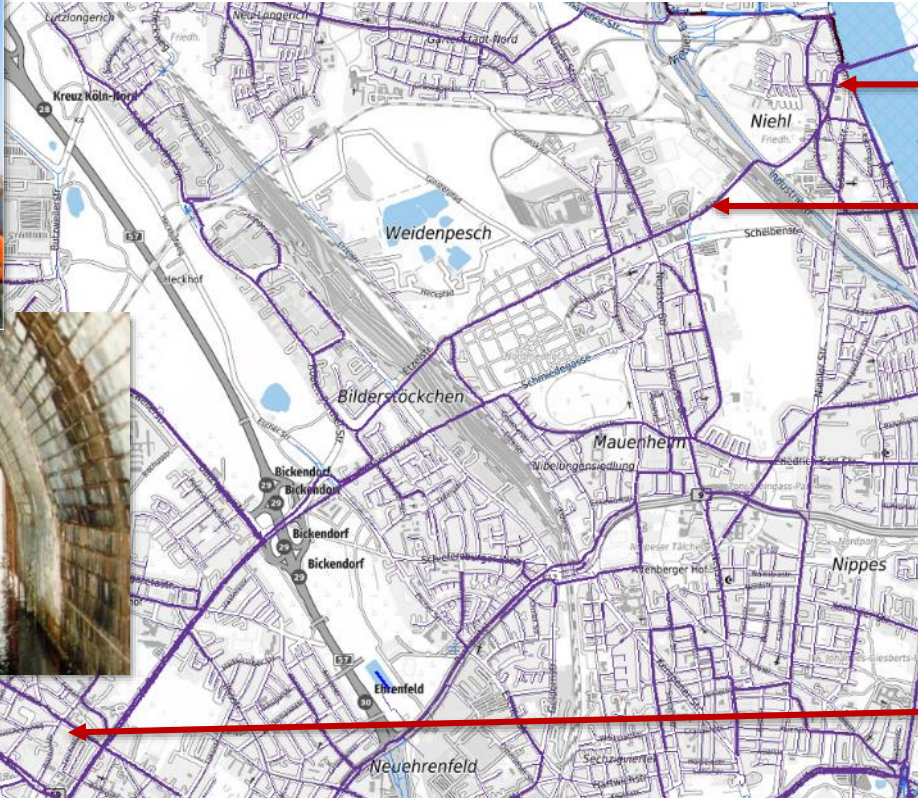
Einen 100%igen Schutz gibt es bei außergewöhnlichen Starkregen nicht. Ziel ist es dann, den Schaden zu begrenzen.



# **Untersuchungen und Maßnahmen öffentliche Hand**



# Maßnahme 1: Optimierung Steuerung Hubwehr

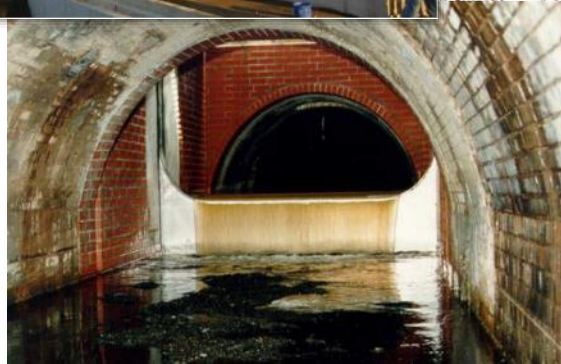


MWE4245 Hermessgasse

Hubwehr Scheibenstr.  
55.000 m³ Stauraum

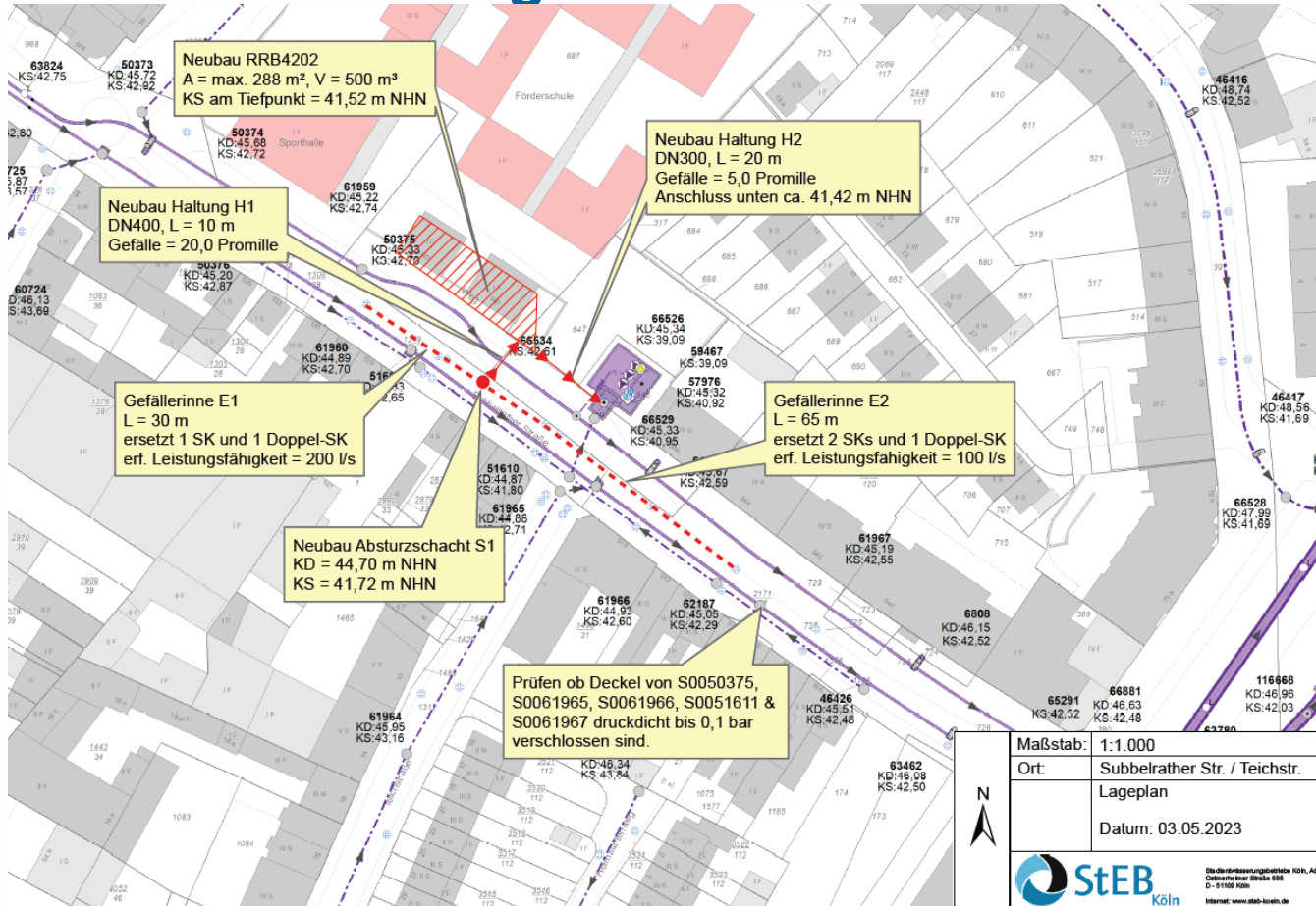
4,7 km

MWP4202 Teichstr.  
Tiefpunkt Teichstr.

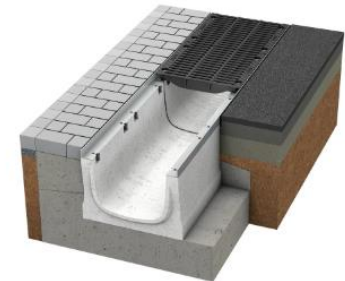
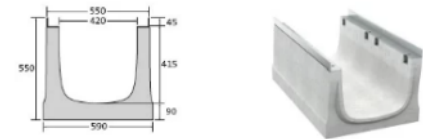


Bildquelle: [www.hast.de](http://www.hast.de) Isang

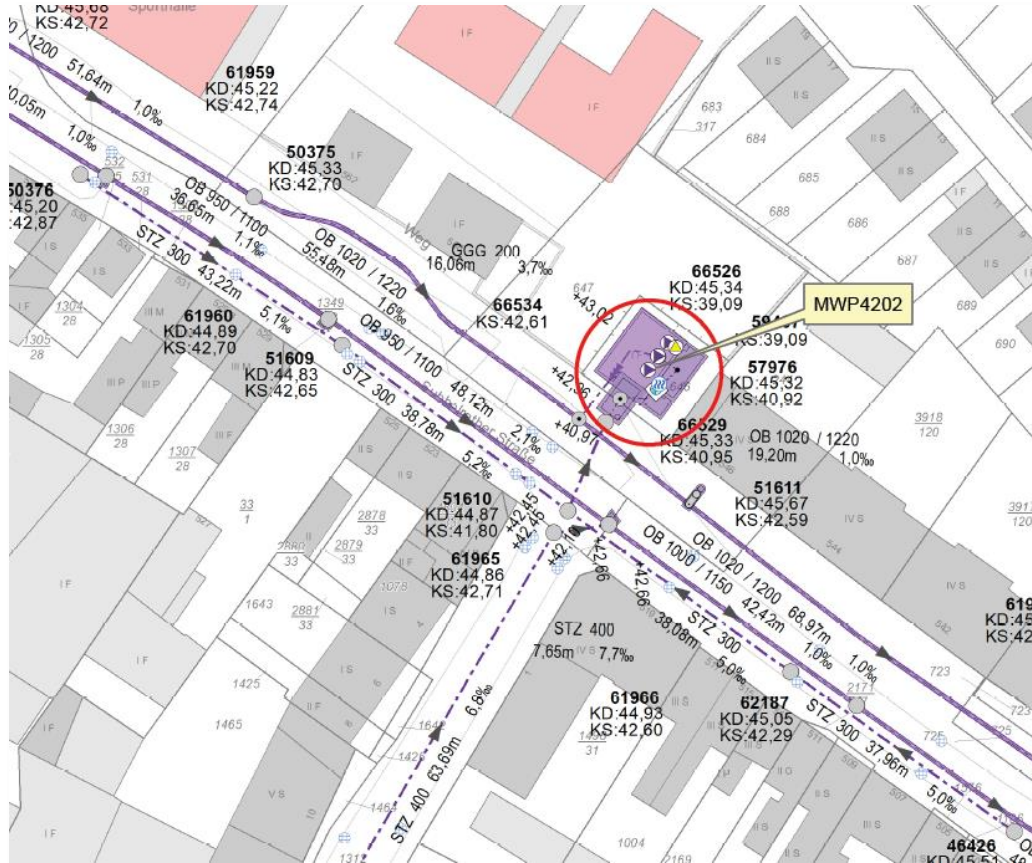
# Maßnahme 2: Regenrückhaltebecken



- RRB mit 500 - 1000 m<sup>3</sup> Speichervolumen
- Leistungsfähige Gefällerrinne



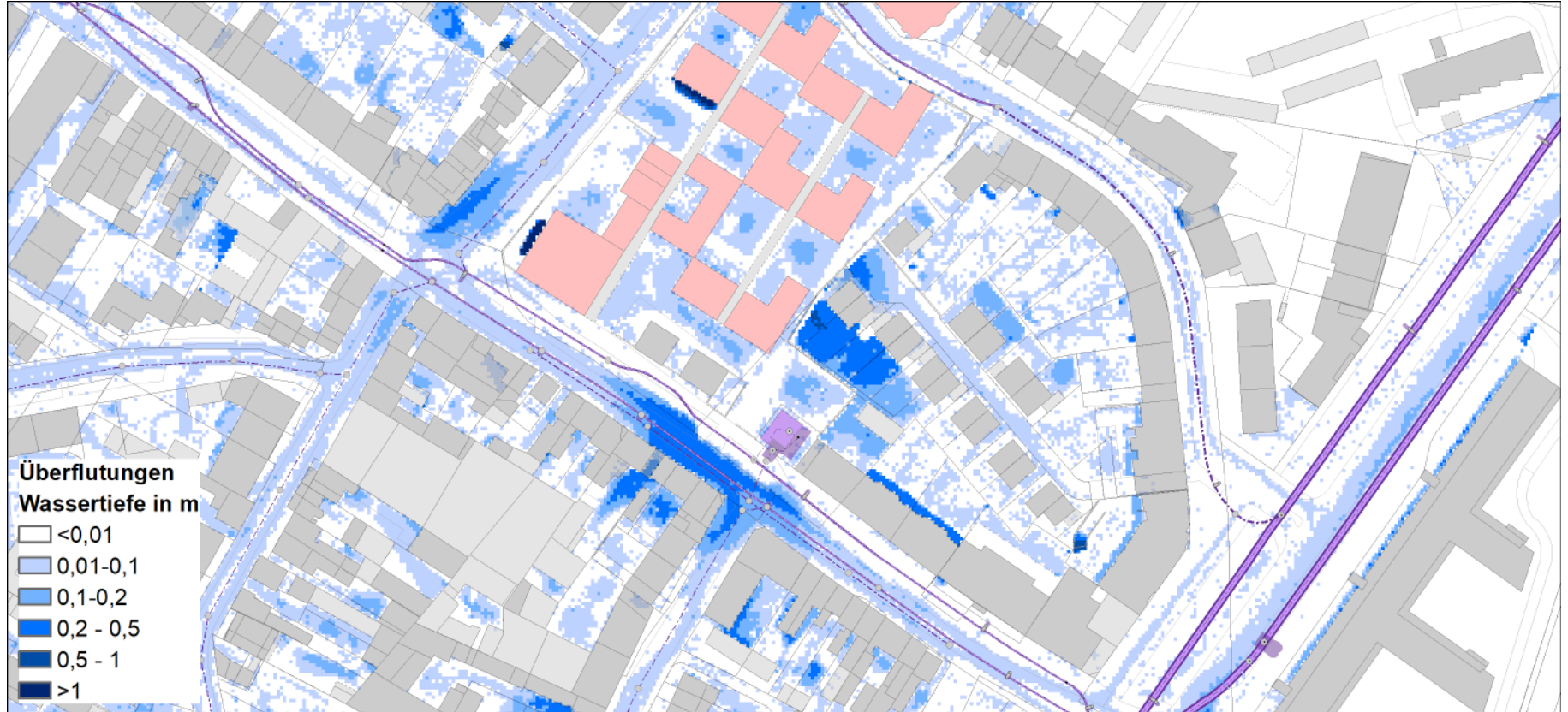
# Maßnahme 3: Optimierung Pumpwerk Teichstr.



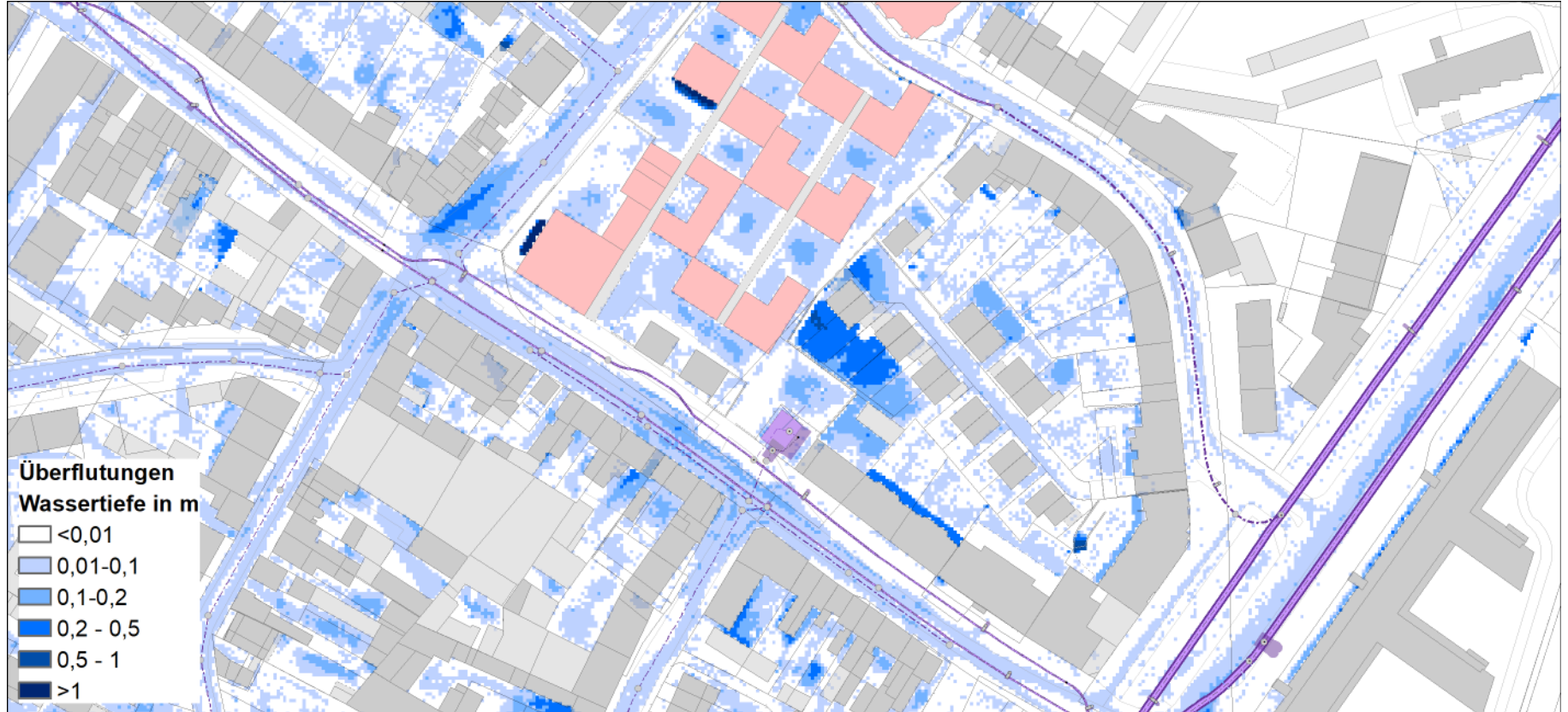
- Erhöhung Pumpenförderleistung
- Ertüchtigung Notstromersatzanlage
- Gebäude überflutungssicher ausbilden



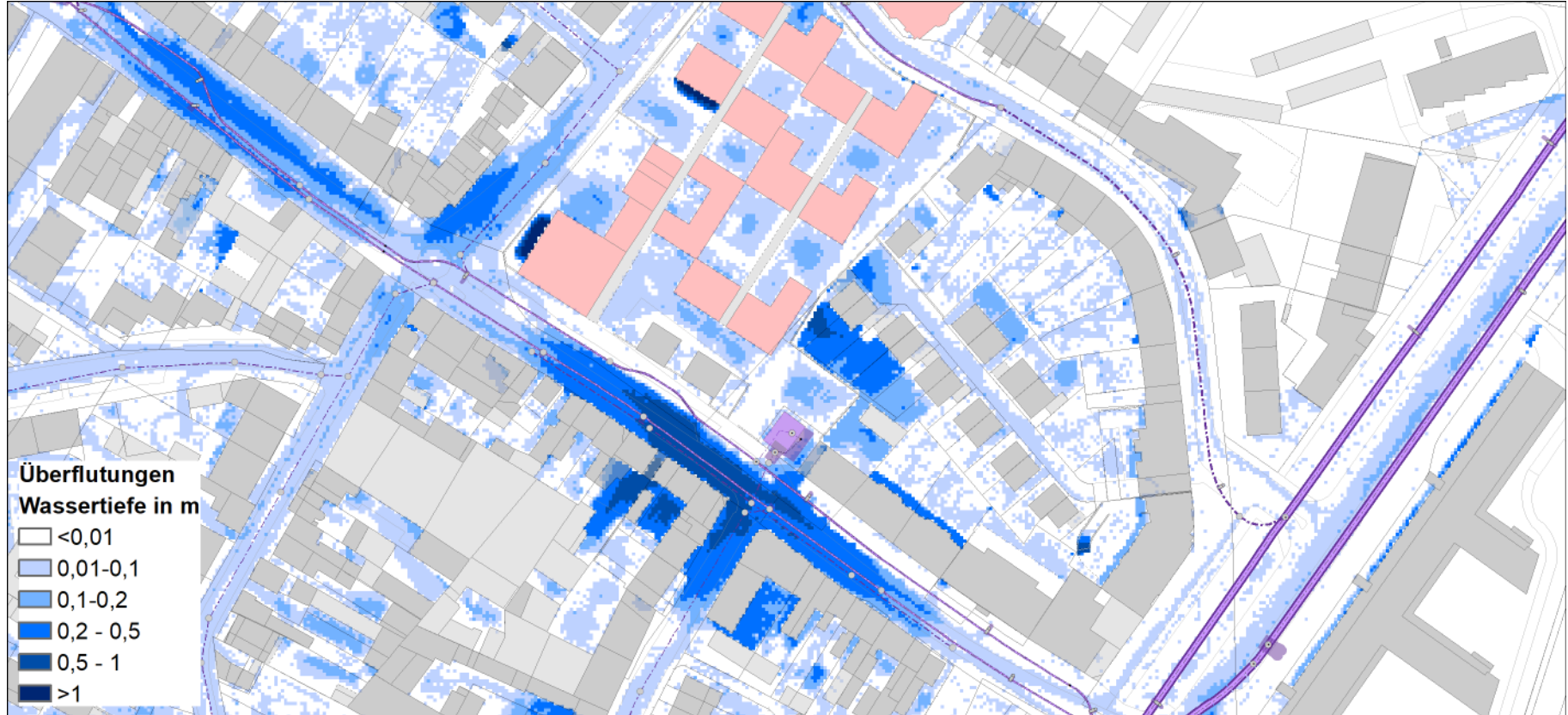
# Ergebnisse gekoppelte Berechnung: Ist 30 a



# Ergebnisse gekoppelte Berechnung: Plan 30a

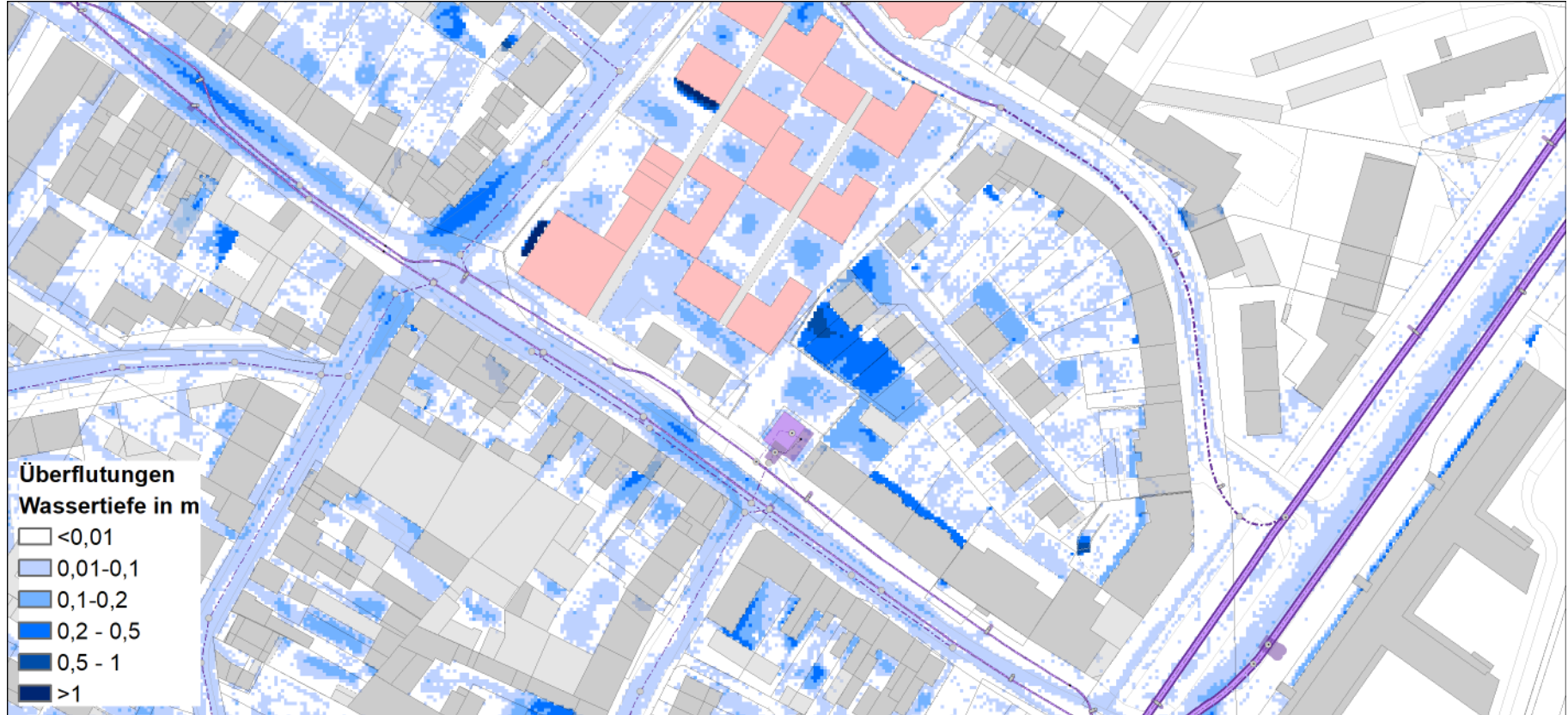


# Ergebnisse gekoppelte Berechnung: Ist 50a



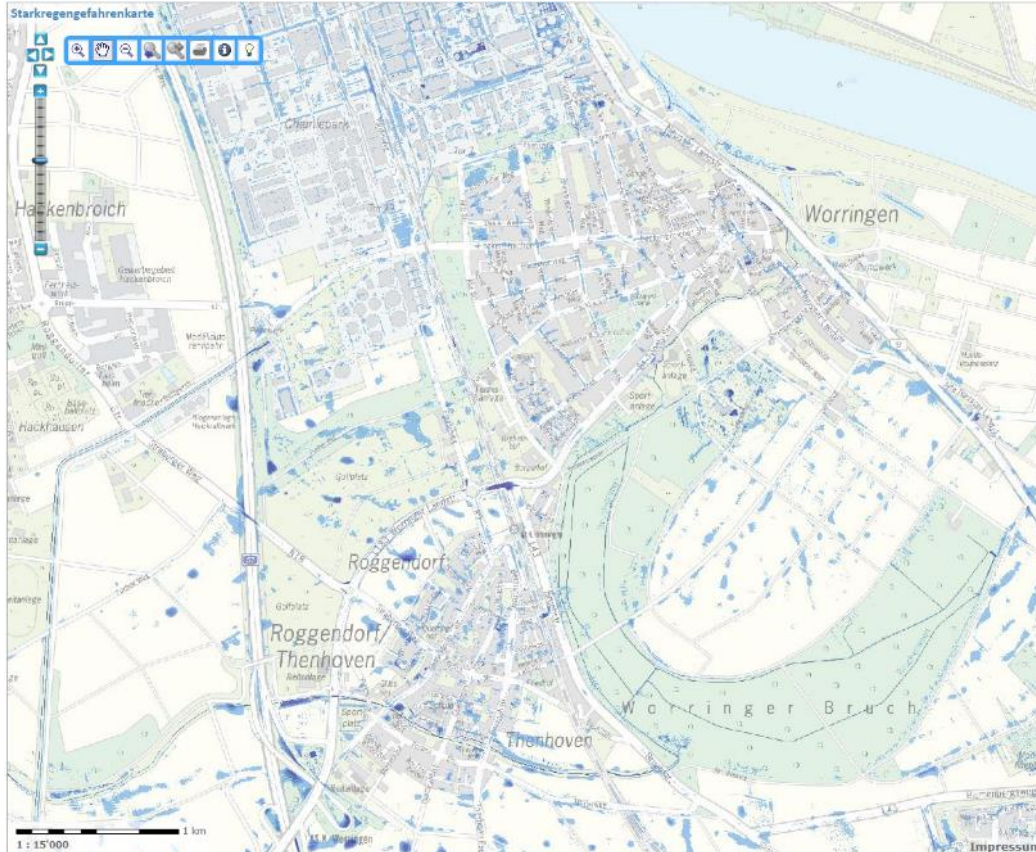


# Ergebnisse gekoppelte Berechnung: Plan 50a



# Potentielle Maßnahmen Gebäudeeigentümer und Nutzer

# Gefahren kennen: mit den Überflutungs- gefahrenkarten & dem Wasser-Risiko-Check



[www.hw-karten.de](http://www.hw-karten.de)

# Gefahren kennen: mit den Überflutungs- gefahrenkarten & dem Wasser-Risiko-Check



Der Wasser-Risiko-Check kombiniert die Gefahrenkarten, Leitfäden und unser Fachwissen, um Ihnen gezielt Hilfestellung bei Ihrer Maßnahmenplanung zu geben. Durch die Adresseingabe und einen einfachen Fragebogen erhalten Sie konkrete Auswertungen zu Ihrer Gefahrenlage und dazu passende Maßnahmenempfehlungen.

Was ist der Wasser-Risiko-Check?

Für wen ist der Wasser-Risiko-Check?

Wie funktioniert der Wasser-Risiko-Check?

→ <https://www.steb-koeln.de/Wasser-Risiko-Check/>



# Was kann ich außerdem tun?

Ihr Beitrag zur  
**Klimafolgenanpassung**

Das Regenwasser **speichern**,  
**nutzen**, **versickern** und die Gebäude  
**begrünen**.

Bald neu: Auch Entsiegelungs-  
Maßnahmen sollen gefördert werden!

- Ziel der öffentlichen Hand!
- Synergieeffekte schaffen



# Unterstützung bei der Eigenvorsorge

## Wir helfen gerne weiter...

- Informationen / Verhaltensvorsorge
  - Starkregengefahrenkarte
  - Wasser-Risiko-Check
  - Informationsfilm auf Youtube  
(<https://www.youtube.com/watch?v=R942OH75ziY>)
- Persönliches Beratung, Terminvereinbarung unter
  - 0221-221/26868 oder
  - [anliegenmanagement@steb-koeln.de](mailto:anliegenmanagement@steb-koeln.de))
- Online Beratungsangebot
  - *Jeden zweiten Dienstag im Monat*
  - *11.07./08.08./12.09. von 18:00-19:00 Uhr*
  - Anmeldung unter [starkregen@steb-koeln.de](mailto:starkregen@steb-koeln.de)
- Förderung von mehr Grün & Entsiegelung  
Förderprogramm Grünhoch3 (<https://www.stadt-koeln.de/service/produkte/20148/index.html>) Stadt Köln



# Weitere wichtige Adressen

## **Verbraucherzentrale NRW Beratungsstelle Köln**

Frankenwerft 35 (Eingang über Mauthgasse) 50667 Köln

Tel. 0221 846188 - 01

<https://www.verbraucherzentrale.nrw/beratungsstellen/koeln>

- Allgemeine Beratung, Rechtliche Anliegen, etc.

## **Innung Sanitär Heizung Klima Köln Körperschaft des öffentlichen Rechts**

Rolshover Str. 115, 51105 Köln

Tel. 0221 83712-0

[info@shk-innung-koeln.de](mailto:info@shk-innung-koeln.de)

- Ansprechpartner für passende Installateur-Betriebe finden

## **Industrie- und Handelskammer zu Köln**

Unter Sachsenhausen 10-26, 50667 Köln

Tel. 0221 1640-0

[service@koeln.ihk.de](mailto:service@koeln.ihk.de)

- Auskunft über Firmen / Produkthersteller

## **Ingenieurkammer-Bau Nordrhein-Westfalen**

Zollhof 2, 40221 Düsseldorf

Tel. 0211 13067-0

[info@ikbaunrw.de](mailto:info@ikbaunrw.de)

- Auskunft über Planungsleistungen / Ingenieurleistungen



An aerial photograph of a city, likely Cologne, showing a dense urban landscape. Many buildings have green roofs, and a construction crane is visible in the lower center. The text "Vielen Dank für Ihre Aufmerksamkeit." is overlaid in the center.

Vielen Dank für Ihre Aufmerksamkeit.